

第 5 章 面向对象的程序设计

5.1 选择题

1. 面向对象程序设计中，程序运行的基本实体是（ ）。
A. 对象 B. 类 C. 方法 D. 函数

【答案】A

2. 关于 OOP 方法的描述中，说法错误的是（ ）。
A. 以对象及其数据结构为中心
B. 用对象表现事物，以类表示对象的抽象
C. 用方法表现处理事物的过程
D. 设计工作的中心是程序代码的编写

【答案】D

3. 关于属性，正确的是（ ）。
A. 只是对象的内部特性
B. 是对象的固有特性，用各种类型的数据表示
C. 是对象的外部特性
D. 属性是对象固有的方法

【答案】B

4. 关于事件，错误的是（ ）。
A. 一种预先定义好的特定动作，由用户或系统激活
B. Visual FoxPro 基类的事件是系统预先定义好的，是唯一的
C. Visual FoxPro 基类的事件可以由用户自定义
D. 可以激活事件的用户动作包括击键、单击鼠标、移动鼠标等

【答案】C

5. 了解对象事件后，最重要的就是如何编写事件代码。关于编写事件代码，错误的描述是（ ）。

- A. 就是编写.PRG 程序，文件名为事件名
B. 将代码写入该对象的该事件过程中
C. 可以从父类中继承
D. 从属性窗口的代码卡片中选择该对象的事件双击，在打开的事件代码窗口中输入代码

【答案】A

6. 设有表单 Frm2.SCX 运行程序后，Frm2.name 的值是（ ）。

Frm2.name='不是我的表单'

ThisForm.name='是我的表单'

- A. Frm2 B. 是我的表单

C. 不是我的表单
D. form

【答案】B

7. 有表单 Frm1.scx, 当前选中 Frm1 的控件 Cmd1, 要改变 Cmd1 的 Caption 属性, 正确的是 ()。

- A. Frm1.Cmd1.Caption='是'
- B. This.Cmd1.Caption='是'
- C. ThisFom1.scx.Cmd1.Caption='是'
- D. ThisFormset.Cmd1.Caption='是'

【答案】B

8. 表单有自己的 ()、方法和事件。

- A. 属性
- B. 容器
- C. 形状
- D. 尺寸

【答案】A

9. 对象的相对引用中, 要引用当前操作的对象, 可以使用的关键字是 ()。

- A. Parent
- B. ThisForm
- C. ThisFormSet
- D. This

【答案】D

10. 下面关于属性、方法和事件的叙述中, 错误的是 ()。

- A. 属性用于描述对象的状态, 方法用于表示对象的行为
- B. 基于同一个类产生的两个对象可以分别设置自己的属性值
- C. 事件代码也可以像方法一样被显示调用
- D. 在新建一个表单时, 可以添加新的属性、方法和事件

【答案】D

11. 以下所列各项属于命令按钮事件的是 ()。

- A. Parent
- B. This
- C. ThisForm
- D. Click

【答案】D

12. 下面表单及控件常用的事件中, 与鼠标操作有关的是 ()。

- A. Click 事件
- B. DblClick 事件
- C. RightClick 事件
- D. 以上 3 个都是

【答案】D

13. Visual FoxPro 的工作方式是 ()。

- A. 命令方式和菜单方式
- B. 交互方式和程序运行方式
- C. 命令方式和可视化操作
- D. 可视化操作和程序运行方式

【答案】B

14. 下列不是 Visual FoxPro 6.0 可视化编程工具的是 ()。

- A. 向导
- B. 生成器
- C. 设计器
- D. 程序编辑器

【答案】D

15. 设置对象的属性不用定义 ()。

- A. 对象名
- B. 属性名
- C. 属性值
- D. 代码

【答案】D

16. 以下 () 是容器类。

A. timer B. command C. form D. label

【答案】C

17. 对象继承了 () 的全部属性。

A. 表 B. 类 C. 数据库 D. 图形

【答案】B

18. 表单的属性要在 () 窗口定义。

A. 事件 B. 类 C. 属性 D. 表

【答案】C

19. 文本框控件的主要属性是 ()。

A. enabled B. form C. interval D. value

【答案】D

20. 关于容器, 以下叙述中错误的是 ()。

- A. 容器可以包含其他控件
- B. 不同的容器所能包含的对象类型都是相同的
- C. 容器可以包含其他容器
- D. 不同的容器所能包含的对象类型是不相同的

【答案】B

5.2 填空题

1. 在面向对象程序设计中, 我们所说的对象具有 4 个主要的特性, 即抽象性、_____、_____和_____。

【答案】封装 继承 多态

2. 类是一组具有相同属性和相同操作的对象集合, 类中的每个对象都是这个类的一个_____；类之间共享属性和操作的机制称为_____。

【答案】实例 继承

3. Visual FoxPro 提供了一系列基类来支持用户派生新类, Visual FoxPro 的基类有两种, 即_____和_____。

【答案】容器类 控件类

4. Visual FoxPro 中, 创建对象时发生的事件是_____, 从内存中释放对象时发生事件是_____。

【答案】Init destroy

5. 在 Visual FoxPro 中, 对象的引用方式有_____和_____。

【答案】绝对引用 相对引用

6. 对象是_____的实体。

【答案】类

7. 属性是用来描述_____参数。

【答案】对象特征性

8. 方法是附属于对象的_____和_____。

【答案】行为 动作

9. 控件类不能_____其他对象。

【答案】包含

10. 表单是_____类。

【答案】容器

5.3 上机操作题

1. 创建一个自定义命令按钮组类 MyCmdGroup, 命令按钮按多行多列排列, 用户可以指定按钮的行数和列数。

操作步骤如下:

(1) 创建新类。选择“文件”→“新建”命令, 弹出“新建”对话框, 选中“类”单选按钮, 单击“新建文件”按钮。在图 5-1 所示的“新建类”对话框中, 设置“类名”为 myclass1, “派生于”为 CommandButton, “存储于”选择 c:\my documents\myclass1.vcx, 单击“确定”按钮进入类设计器。

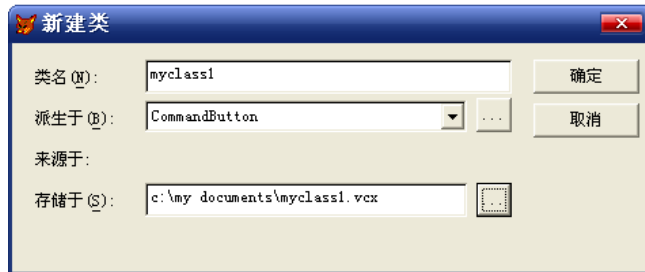


图 5-1 新建类对话框

(2) 添加类的新属性。

1) 为新类添加两个新属性, RowCount: 命令按钮的行数; ColumnCount: 命令按钮的列数。步骤: 选择“类”→“新建属性”命令, 打开如图 5-2 所示的“新建属性”对话框, 在“新建属性”对话框的“名称”文本框中输入 RowCount, 在“说明”栏中输入“命令按钮组中按钮的行数”, 单击“添加”按钮。



图 5-2 新建属性

2) 用同样的方法添加属性“ColumnCount”, 然后单击“关闭”按钮, 关闭“新建属性”对话框。

(3) 为新属性指定初始值。在类的属性窗口(“其他”选项卡中)找到这两个新增属性,

将它们的值设为 2。

(4) 输入类信息。选择“类”→“类信息”命令，打开如图 5-3 所示的“类信息”对话框，指定“工具栏图标”和“容器图标”，如需要，可以输入类的说明信息。

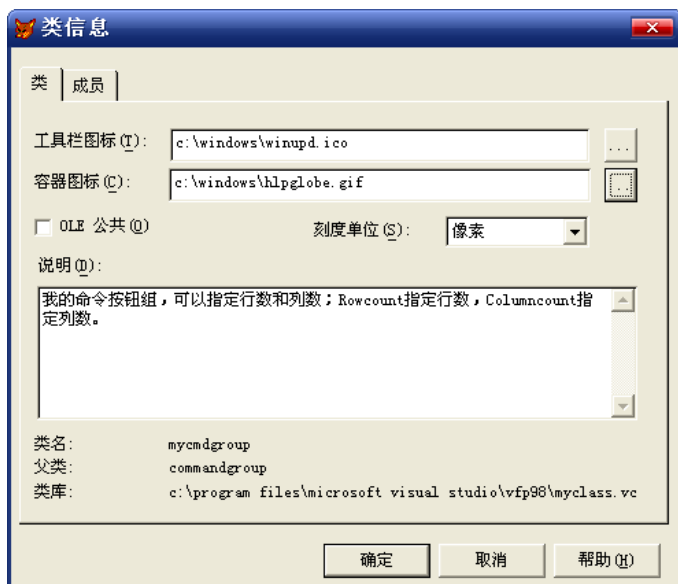


图 5-3 “类信息”对话框

(5) 编制类的 Init 代码。当用户使用这个类时，根据 RowCount 和 ColumnCount 属性值，自动计算各个按钮的位置，如图 5-4 所示。



图 5-4 类的 Init 代码

(6) 保存并关闭类设计器。当关闭类设计器时，系统提示“要将所作更改保存到类设计器——MyClass.vcx (MyCmdGroup) 中吗?”，单击“是”按钮。

2. 创建一个新表单，使用上一题中创建的命令按钮类为表单添加一个命令按钮组。

(1) 新建表单。选择“文件”→“新建”命令，在弹出的对话框中选择“表单”单选按钮，单击“新建文件”按钮，进入表单设计器。

(2) 将用户自定义类加入表单控件工具栏。单击表单控件工具栏的“查看类”按钮，在弹出菜单中选定“添加”命令，在打开的对话框中查找上一题所保存的可视类 MyClass.vcx 文件，单击“确定”按钮，此时控件工具栏上将显示自定义类的图标。

(3) 添加自定义按钮组。单击自定义类图标，在表单上单击，一个自定义按钮组将出现在表单上。

(4) 修改自定义按钮组属性。在属性窗口中选择“其他”选项卡，在最下方找到 RowCount 和 ColumnCount 属性，分别修改属性值为 4 和 3。

(5) 执行表单。屏幕上将出现一个 4×3 的按钮组，如图 5-5 所示。

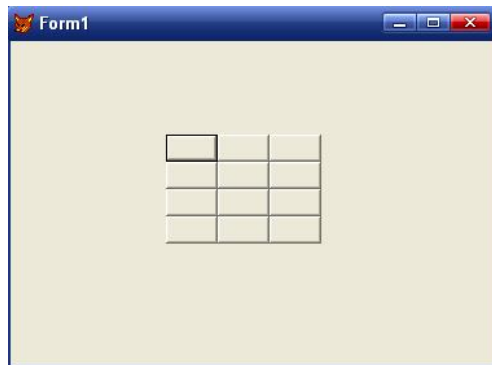


图 5-5 使用自定义类