

第1章 舞台化妆造型概述



舞台化妆造型概述

1.1 舞台人物造型设计概述

舞台人物造型设计是戏剧、影视等表演艺术中不可或缺的组成部分，它对于戏剧影视的表演艺术具有非常重要的作用。它通过对人物形象的塑造，为观众呈现出丰富多彩的艺术效果。本部分内容将对舞台人物造型设计的概念、目的、意义、基本原则和基本方法进行阐述，为后续深入学习打下坚实基础。

1.1.1 概念

舞台人物造型设计是指在戏剧、影视等表演艺术中，根据剧本内容和人物性格特征，通过服装、化妆、发型等手段对文字进行人物形象图像化创造和呈现的过程。它涉及色彩、线条、材质等多个方面的设计元素，是舞台艺术的重要组成部分。

1.1.2 目的与意义

1. 目的

舞台人物造型设计的核心目的是通过视觉形象来传达人物的性格、情感、身份等信息，使观众能够更好地理解和感受角色的内心世界。同时，造型设计也是营造舞台氛围、强化戏剧冲突的重要手段。

2. 意义

优秀的舞台人物造型设计能够提升戏剧作品的观赏性和艺术性，增强观众对

作品的认同感，引发共鸣。

此外，其在塑造演员的形象、提升演员的表演效果上也有着重要意义。

1.1.3 基本原则

(1) 符合剧本内容。造型设计必须紧密围绕剧本内容展开，忠实于原著的精神风貌和人物特点。

(2) 突出人物形象。通过色彩、款式等设计元素来凸显人物的形象特征，观众能够直观地感受到角色的性格特点。

(3) 营造舞台氛围。造型设计需要与舞台氛围相协调，通过色彩、材质等元素的运用来营造出相应的氛围，增强戏剧冲突。

(4) 符合审美标准。造型设计应遵循普遍审美标准，追求美观、大方、和谐的效果。

1.1.4 基本方法

(1) 服装设计。根据人物性格、身份和剧情变化需要，选择合适的款式、色彩和材质，在不同表演阶段设计出符合人物形象的服装。

(2) 化妆设计。通过化妆技巧来突出人物的形象特征和性格特点，演员更好地融入角色，观众能够直观感受角色在舞台上的发展变化。

(3) 发型设计。根据人物特点和剧情需要，设计合适的发型，使人物形象更加立体鲜明。

1.2 舞台化妆造型分类及特点

舞台化妆造型是一门综合性的艺术，顾名思义，以舞台为基础，属于艺术化妆范畴。在早期，舞台造型常见于戏曲戏剧舞台，但是随着人们对舞台艺术的追

求不断提高，舞台的空间、形式和风格等趋向多样化发展，对舞台化妆造型的要求也更高了。根据不同剧种、不同演出舞台以及不同舞台风格需求将舞台化妆造型分为戏剧舞台化妆造型、戏曲舞台化妆造型、歌舞剧化妆造型、儿童剧化妆造型、T台化妆造型和创意舞台化妆造型。

1.2.1 戏剧舞台化妆造型

戏剧舞台化妆造型主要指话剧中的化妆造型。客观存在的环境因素会影响演员的心理，从而影响演员是否能快速准确地进入角色。舞台、观众、镜头、台词等因素都会引起演员情绪的不稳定，使演员可能无法在假定的环境中信念感地表演。而舞台化妆造型的任务就是通过外在的化妆造型帮助演员快速进入角色，塑造出生动、立体、有感染力的角色。同时，这也关系着观众能否快速进入剧情发展，是否能身临其境地感受戏剧冲突。

戏剧舞台化妆造型不仅要根据剧本要求表现角色的年龄、身份、种族、职业、时代等特征，还要与整个舞台的风格、戏剧的主题、舞台的大小、戏剧冲突等因素相适应协调。戏剧舞台化妆造型之所以会让人有“台下吓死人，台上赛仙女”的感受，是因为戏剧化妆造型的浓淡程度与舞台的大小和观众距离舞台的远近有直接关系。

1.2.2 戏曲舞台化妆造型

中国五大戏曲其中的京剧是当前中国影响最大的戏曲剧种。戏曲舞台化妆造型是一种具有中国文化特色的特殊化妆方法，其最大的特点就是程式化，其中的谱式化妆由早先的面具演化而来，解决了面具使用中表情的固化问题和在一定程度上影响演员表演和发声的缺点。戏曲舞台化妆在戏曲假面、假形的类别化特点的基础上，配合演员丰富的表情以及特有的唱、念、坐、打等形式来增强造型表现力。演员的行当，生、旦、净、末、丑，都有各自的谱式特点，在京剧中还有

整脸、三块脸、十字脸、六分脸、碎脸之分。

1.2.3 歌舞剧化妆造型

歌舞剧化妆与话剧、T台等化妆同属于舞台化妆范畴，但因歌舞剧独有的舞台需求，在化妆造型上有其独特之处。

首先，歌舞剧强调形式美感，歌舞剧的舞台往往与观众有一定的距离，所以歌舞剧演员的造型需要相对夸张才能达到舞台效果。舞剧和歌剧又有不同，舞剧要求舞蹈演员使用肢体语言表达角色的内心世界，这就要求舞蹈演员的头饰和服装需要尽可能舒适、材料轻便，从而不影响演员的舞蹈动作，这就对造型的色彩和妆面造型艺术感染力有较高要求。与舞剧相比，歌剧化妆更接近于话剧化妆，因为他们都需要通过化妆造型把角色的特点，包括角色所处时代背景、年代特征、性格特点等诠释清楚，以帮助演员进入角色，同时提升观众对舞台魅力的感受。

在歌舞剧化妆技法中需要注意以下几点。第一，底妆要求妆面感视觉效果更强，舞剧的底妆相对于歌剧，要求更加优雅、干净，修容中既要保证面部结构的刻画又要掌握力度，在定妆中注意定妆产品的使用。因为面部妆面的妆面感较强，也要注意面部妆面色彩与脖子等裸露部位的肤色衔接。第二，在歌剧舞台中，一般根据角色需求使用酒精油彩等防水性好的眼线产品，通过夸张的技法使眼睛更具视觉效果。同时，可以使用矫正化妆中的技法，通过眼线和眼影的配合，将眼睛进行拉长、扩大、消肿等。在舞剧中，眼睛的处理除上述方法外，还应通过色彩增加舞台美感。第三，关注腮红在舞台化妆中起到的修饰面部结构作用。在整个妆面中，腮红的色彩面积占比最大，要通过腮红色彩起到与整体色彩呼应的作用。第四，鼻唇部处理要求唇色一般与腮红一致，唇形要干净利落，鼻子要通过侧影描画得更加立体，有助于面部结构的整体立体效果。第五，在舞剧中发型发饰要求不能影响舞蹈演员的肢体动作，一般发型设计简单，发饰设计使用的材料较轻便，造型灵巧便于固定，亮点一般通过色彩、闪片等体现。在歌剧中，发型

和发饰的使用是一个非常重要的环节，需要综合考虑角色塑造、时代背景、舞台效果和演员个人特点等因素以选择最合适的发型和发饰，有时候也会使用夸张的假发和特殊制作的头饰来完成演出造型。

1.2.4 儿童剧化妆造型

少年儿童是儿童剧的主要受众，为了通过高饱和度的色彩给小朋友们带来视觉上的冲击，需要运用夸张的造型手法和大胆的色彩表现刻画角色。儿童剧化妆造型示例如图 1-1 所示。

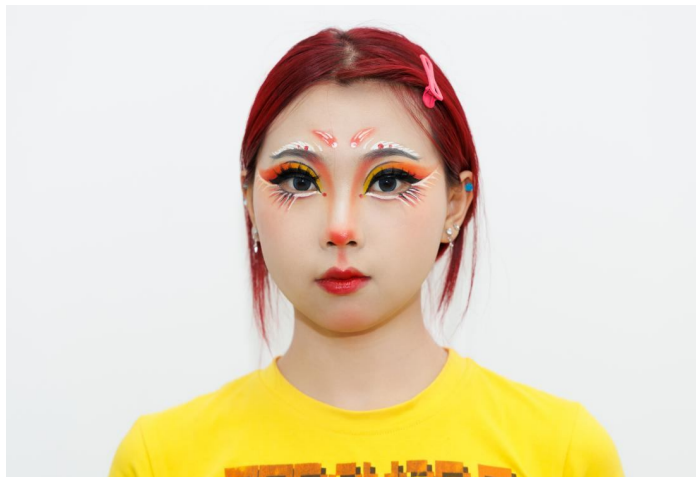


图 1-1 儿童剧化妆造型示例

儿童剧演员刻画的角色主要为小动物、公主、王子等，需要通过特殊服装、假发等进行辅助造型。

1.2.5 T台化妆造型

T台化妆造型是一种具有独特风格和创意的化妆与造型艺术形式，旨在通过T台上的模特打造出与服装、主题和秀场氛围相契合的整体形象，从而更好地展示产品或传达特定的理念。

T台化妆造型的应用范围较为广泛，常见的包括服装展示、产品展示、化妆品展示和妆容造型展示等。

(1) T台妆容的特点因展示类型的不同而有所区别：

- 1) 服装展示。妆容要与服装风格相搭配，不能喧宾夺主。
- 2) 产品展示。需深入了解产品特点，根据其蕴含的元素来设计妆容。
- 3) 化妆品展示。突出品牌或系列产品的特点，或阐述流行趋势。
- 4) 妆容造型展示。以表现化妆造型师的理念或团体的创作成果为主。

在T台的展示中，造型方面通常要体现简洁、个性、夸张、潮流等关键词，因为T台空间较大且近距离接触观众，过于繁杂的细节和结构效果不佳。常见的T台造型有简洁大气的包发、随意的自然造型、唯美的卷发造型、以夸张饰物为主的造型等。

(2) T台化妆与影楼化妆的区别如下：

首先，在理念上，T台化妆以产品需求为准，体现产品个性与表现类型的协调，模特是载体；影楼化妆则更追求完美表现客人本身。其次，整体上，T台化妆更注重整场化妆造型的协调统一，往往会在模特身上设置某些相同元素串联整场秀；而影楼化妆针对个别客人，无须统一元素。再次，在细节上，T台化妆可能会局部展现或忽略某些部位的化妆造型，例如只注重唇妆而忽略眼妆或腮红等；影楼化妆则注重五官每个部位的完美刻画。最后，在创意上，T台化妆造型受制约较少，有更大的创意发挥空间；影楼化妆造型受制约较多。

(3) T台化妆造型的流程及注意事项如下：

第一，要了解所要展示的内容，确定整场的主题，通常由主化妆造型师负责控制整场秀的妆型风格。第二，注重整体感的把握，突出重点，细节可次之。第三，肤质处理根据需求完成，有较多不定性，妆容要具有立体感，不单纯追求白嫩。常见的眼妆如“烟熏妆”，可能只描画夸张眼线或提亮眼睑，搭配有型的唇妆。在展示奢侈品或展示妆容时，可选择整体夸张的妆型并添加装饰物。第四，可根